



บันทึกข้อความ

ส่วนราชการ กลุ่มงานจริยธรรม โทร. ๐ ๒๕๘๑ ๔๘๐๘ ภายใน ๑๒๐๐

ที่ ยธ ๐๕๒๓(อ)/ ๑๕๙

วันที่ ๑๓ มิถุนายน ๒๕๖๕

เรื่อง รายงานผลการทดสอบความรู้เกี่ยวกับพระราชบัญญัติมาตรฐานทางจริยธรรม พ.ศ. ๒๕๖๒ และประมวลจริยธรรมข้าราชการพลเรือน

เรียน หัวหน้ากลุ่มงานจริยธรรม

ตามที่กลุ่มงานจริยธรรม ได้มีหนังสือ ที่ ยธ ๐๕๒๓ (อ)/๒๗๑ ลงวันที่ ๓ พฤษภาคม ๒๕๖๕ เรื่อง การทดสอบความรู้เกี่ยวกับพระราชบัญญัติมาตรฐานทางจริยธรรม พ.ศ. ๒๕๖๒ และประมวลจริยธรรมข้าราชการพลเรือน โดยขอความร่วมมือให้ผู้บริหารและเจ้าหน้าที่กรมบังคับคดี ทั้งส่วนกลางและส่วนภูมิภาค ดำเนินการตอบแบบทดสอบฯ ภายในวันที่ ๒๗ พฤษภาคม ๒๕๖๕ นั้น

บัดนี้ กลุ่มงานจริยธรรม ได้สรุปผลการทดสอบฯ เสร็จเรียบร้อยแล้ว ปรากฏผล ดังนี้

๑. บุคลากรกรมบังคับคดี ข้อมูล ณ วันที่ ๒๗ พฤษภาคม ๒๕๖๕ มีทั้งสิ้น จำนวน ๓,๑๐๒ คน ทำแบบทดสอบ จำนวน ๓,๑๐๒ คน คิดเป็นร้อยละ ๑๐๐ โดยแบ่งเป็น ๔ ประเภท คือ

- ๑.๑ ข้าราชการ จำนวน ๑,๐๐๙ คน ทำแบบทดสอบ จำนวน ๑,๐๐๙ คน คิดเป็นร้อยละ ๑๐๐
- ๑.๒ ลูกจ้างประจำ จำนวน ๑๔๗ คน ทำแบบทดสอบ จำนวน ๑๔๗ คน คิดเป็นร้อยละ ๑๐๐
- ๑.๓ พนักงานราชการ จำนวน ๑,๓๔๙ คน ทำแบบทดสอบ จำนวน ๑,๓๔๙ คน คิดเป็นร้อยละ ๑๐๐
- ๑.๔ ลูกจ้างชั่วคราว จำนวน ๕๙๗ คน ทำแบบทดสอบ จำนวน ๕๙๗ คน คิดเป็นร้อยละ ๑๐๐

๒. บุคลากรกรมบังคับคดีที่ทำแบบทดสอบผ่านเกณฑ์จำนวน ๓,๑๐๒ คน โดยผลการทดสอบ ปรากฏว่า ข้าราชการ ลูกจ้างประจำ พนักงานราชการ และลูกจ้างชั่วคราว ได้คะแนนสูงสุด ๒๐ คะแนน และคะแนนต่ำสุด ๑๒ คะแนน มีรายละเอียดดังนี้

- บุคลากรที่ทำแบบทดสอบได้คะแนนสูงสุด ๒๐ คะแนน จำนวน ๑,๒๑๑ คน คิดเป็นร้อยละ ๓๙.๐๔
- บุคลากรที่ทำแบบทดสอบได้คะแนน ๑๙ คะแนน จำนวน ๘๕๕ คน คิดเป็นร้อยละ ๒๗.๕๖
- บุคลากรที่ทำแบบทดสอบได้คะแนน ๑๘ คะแนน จำนวน ๕๑๓ คน คิดเป็นร้อยละ ๑๖.๕๔
- บุคลากรที่ทำแบบทดสอบได้คะแนน ๑๗ คะแนน จำนวน ๓๐๐ คน คิดเป็นร้อยละ ๙.๖๗
- บุคลากรที่ทำแบบทดสอบได้คะแนน ๑๖ คะแนน จำนวน ๑๓๐ คน คิดเป็นร้อยละ ๔.๒๐
- บุคลากรที่ทำแบบทดสอบได้คะแนน ๑๕ คะแนน จำนวน ๔๕ คน คิดเป็นร้อยละ ๑.๔๕
- บุคลากรที่ทำแบบทดสอบได้คะแนน ๑๔ คะแนน จำนวน ๒๓ คน คิดเป็นร้อยละ ๐.๗๔
- บุคลากรที่ทำแบบทดสอบได้คะแนน ๑๓ คะแนน จำนวน ๑๕ คน คิดเป็นร้อยละ ๐.๔๘
- บุคลากรที่ทำแบบทดสอบได้คะแนนต่ำสุด ๑๒ คะแนน จำนวน ๑๐ คน คิดเป็นร้อยละ ๐.๓๒

จึงเรียนมาเพื่อโปรดทราบ หากเห็นชอบขอได้โปรดเสนออธิบดีเพื่อโปรดทราบ ทั้งนี้ กลุ่มงานจริยธรรม จะได้แจ้งเวียนผลการทดสอบฯ ให้ทราบโดยทั่วกันต่อไป

เรียนเสมอ ๐๐๓๗

เพื่อโปรดทราบ

(นางสุกัญญา บุญนาวิ
รองอธิบดีกรมบังคับคดี

๑๓ มิ.ย. ๒๕๖๕

(นายธีรภัทร์ ชัยเฉลิมปรีชา)

ผู้อำนวยการกองบริหารทรัพยากรบุคคล

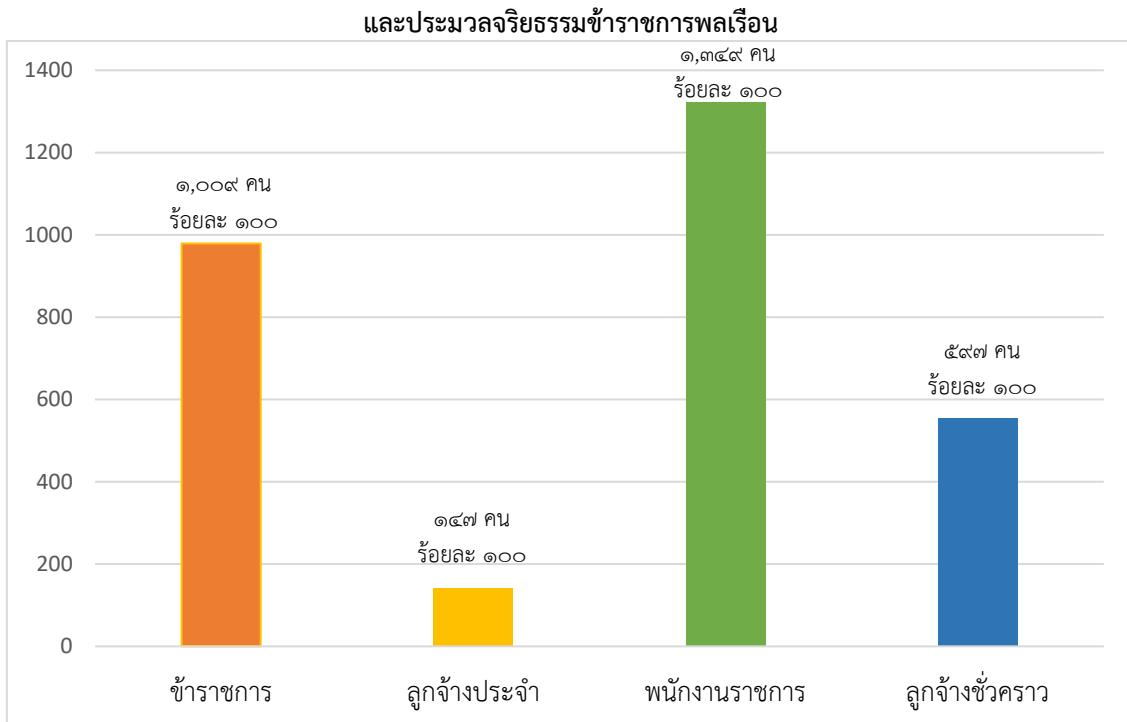
ทราบ

(นางทัศนีย์ เปาอินทร์)
อธิบดีกรมบังคับคดี

๑๔ มิ.ย. ๒๕๖๕

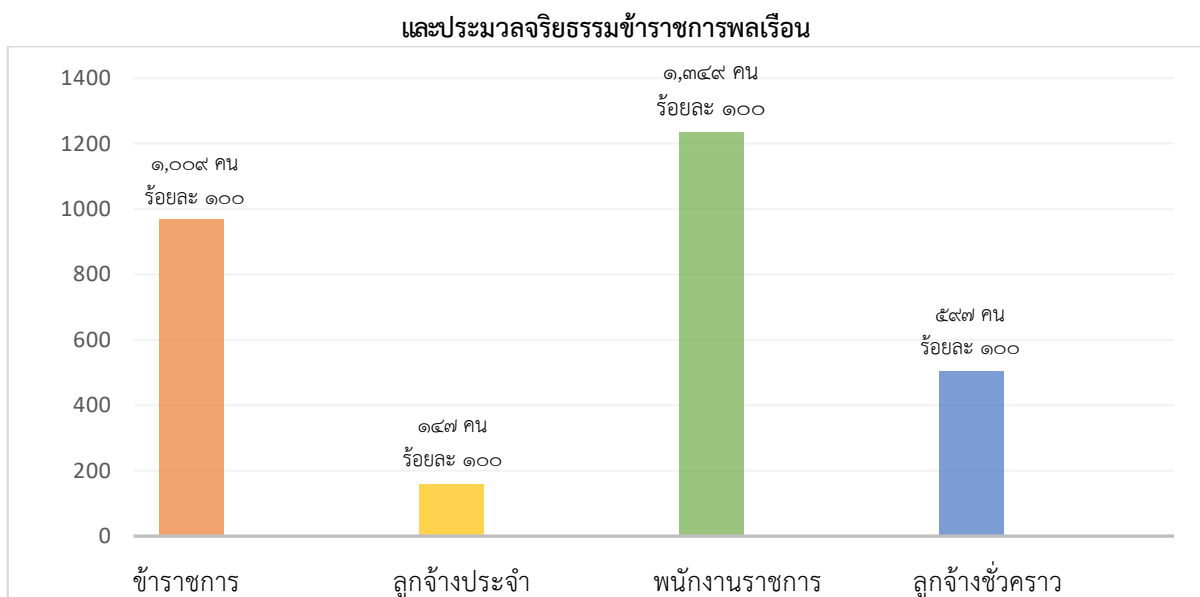
รายงานผลการทดสอบความรู้เกี่ยวกับพระราชบัญญัติมาตรฐานทางจริยธรรม พ.ศ. ๒๕๖๒
และประมวลจริยธรรมข้าราชการพลเรือน

แผนภูมิที่ ๑ แสดงจำนวนผู้เข้าร่วมทำแบบทดสอบเกี่ยวกับพระราชบัญญัติมาตรฐานทางจริยธรรม พ.ศ. ๒๕๖๒



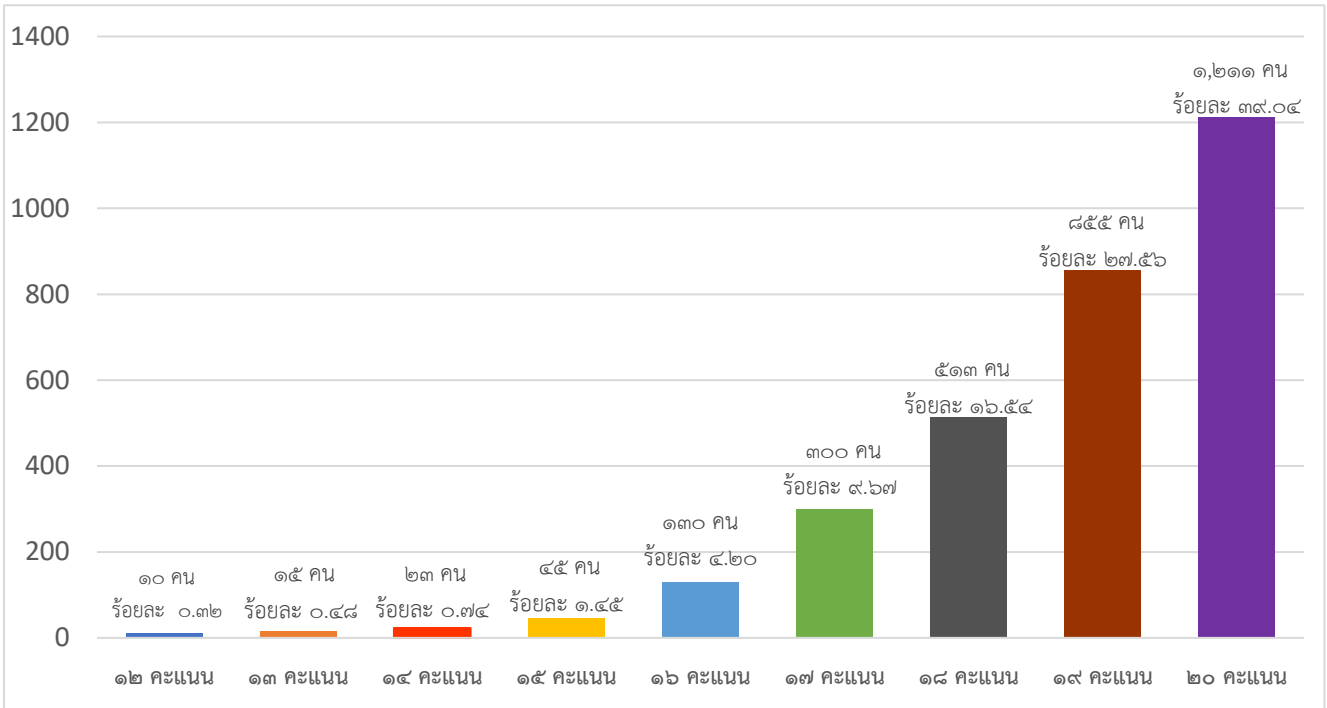
จากการทดสอบความรู้ความเข้าใจเกี่ยวกับพระราชบัญญัติมาตรฐานทางจริยธรรม พ.ศ. ๒๕๖๒ และประมวลจริยธรรมข้าราชการพลเรือน ได้กำหนดให้บุคลากรในสังกัดกรมบังคับคดี จำนวน ๓,๑๐๒ คน ทำแบบทดสอบ ปรากฏว่ามีผู้เข้าร่วมทำแบบทดสอบ จำนวน ๓,๑๐๒ คน คิดเป็นร้อยละ ๑๐๐ ของบุคลากรทั้งหมด จำนวน ๓,๑๐๒ คน โดยมีจำนวนร้อยละของผู้ที่เข้าร่วมทำแบบทดสอบมากที่สุด ได้แก่ พนักงานราชการ จำนวน ๑,๓๔๙ คน คิดเป็นร้อยละ ๑๐๐ ของพนักงานราชการทั้งหมด จำนวน ๑,๓๔๙ คน รองลงมา ได้แก่ ข้าราชการ จำนวน ๑,๐๐๙ คน คิดเป็นร้อยละ ๑๐๐ ของข้าราชการทั้งหมด จำนวน ๑,๐๐๙ คน ลูกจ้างชั่วคราว จำนวน ๕๕๗ คน คิดเป็นร้อยละ ๑๐๐ ของลูกจ้างชั่วคราวทั้งหมดจำนวน ๕๕๗ คน และลูกจ้างประจำ จำนวน ๑๔๗ คน คิดเป็นร้อยละ ๑๐๐ ของลูกจ้างประจำทั้งหมด จำนวน ๑๔๗ คน

แผนภูมิที่ ๒ แสดงจำนวนผู้ผ่านเกณฑ์การทำแบบทดสอบเกี่ยวกับพระราชบัญญัติมาตรฐานทางจริยธรรม พ.ศ. ๒๕๖๒



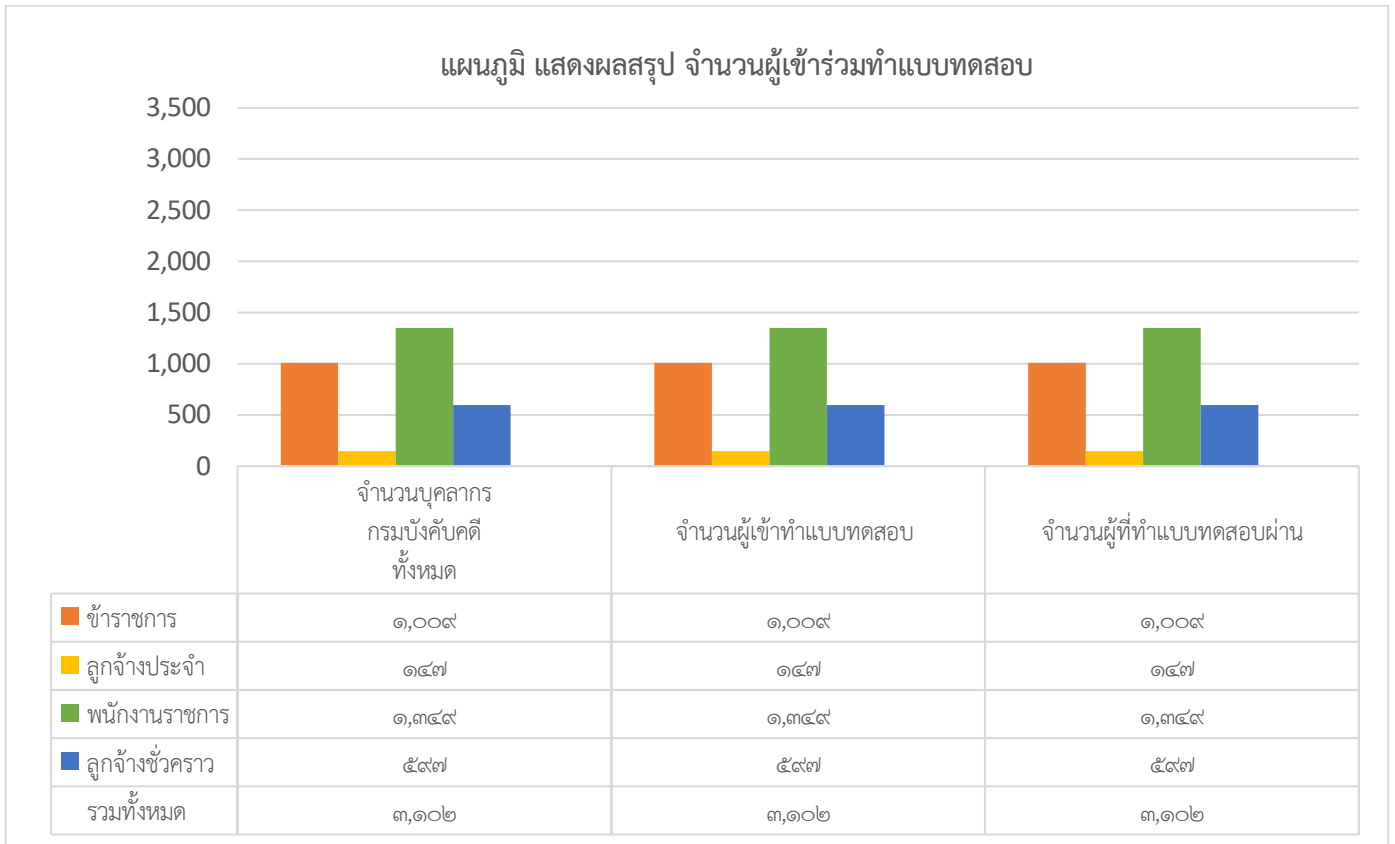
จากการทดสอบความรู้ความเข้าใจเรื่องพระราชบัญญัติมาตรฐานทางจริยธรรม พ.ศ. ๒๕๖๒ และประมวลจริยธรรมข้าราชการพลเรือน มีผู้เข้าร่วมทำแบบทดสอบ จำนวน ๓,๑๐๒ คน ปรากฏมีผู้ผ่านเกณฑ์การทดสอบจำนวน ๓,๑๐๒ คน คิดเป็นร้อยละ ๑๐๐

แผนภูมิที่ ๓ แสดงคะแนนของผู้ผ่านเกณฑ์การทำแบบทดสอบเกี่ยวกับพระราชบัญญัติมาตรฐานทางจริยธรรม พ.ศ. ๒๕๖๒ และประมวลจริยธรรมข้าราชการพลเรือน



จากการทดสอบความรู้ความเข้าใจเรื่องพระราชบัญญัติมาตรฐานทางจริยธรรม พ.ศ. ๒๕๖๒ และประมวลจริยธรรมข้าราชการพลเรือน ผลการทดสอบปรากฏว่า ข้าราชการ ลูกจ้างประจำ พนักงานราชการ และลูกจ้างชั่วคราว ได้คะแนนสูงสุด ๒๐ คะแนน และคะแนนต่ำสุด ๑๒ คะแนน ดังต่อไปนี้ บุคลากรที่ทำแบบทดสอบได้คะแนนสูงสุด ๒๐ คะแนน จำนวน ๑,๒๑๑ คน คิดเป็นร้อยละ ๓๙.๐๔ บุคลากรที่ทำแบบทดสอบได้คะแนน ๑๙ คะแนน จำนวน ๘๕๕ คน คิดเป็นร้อยละ ๒๗.๕๖ บุคลากรที่ทำแบบทดสอบได้คะแนน ๑๘ คะแนน จำนวน ๕๑๓ คน คิดเป็นร้อยละ ๑๖.๕๔ บุคลากรที่ทำแบบทดสอบได้คะแนน ๑๗ คะแนน จำนวน ๓๐๐ คน คิดเป็นร้อยละ ๙.๖๗ บุคลากรที่ทำแบบทดสอบได้คะแนน ๑๖ คะแนน จำนวน ๑๓๐ คน คิดเป็นร้อยละ ๔.๒๐ บุคลากรที่ทำแบบทดสอบได้คะแนน ๑๕ คะแนน จำนวน ๔๕ คน คิดเป็นร้อยละ ๑.๔๕ บุคลากรที่ทำแบบทดสอบได้คะแนน ๑๔ คะแนน จำนวน ๒๓ คน คิดเป็นร้อยละ ๐.๗๔ บุคลากรที่ทำแบบทดสอบได้คะแนน ๑๓ คะแนน จำนวน ๑๕ คน คิดเป็นร้อยละ ๐.๔๘ และบุคลากรที่ทำแบบทดสอบได้คะแนนต่ำสุด ๑๒ คะแนน จำนวน ๑๐ คน คิดเป็นร้อยละ ๐.๓๒

แผนภูมิที่ ๔ สรุปผลรายงานการทำแบบทดสอบเกี่ยวกับพระราชบัญญัติมาตรฐานทางจริยธรรม พ.ศ. ๒๕๖๒
และประมวลจริยธรรมข้าราชการพลเรือน



จำนวนบุคลากรที่เข้าร่วมทำแบบทดสอบ เรื่อง พรบ. มาตรฐานทางจริยธรรม พ.ศ. ๒๕๖๒
และประมวลจริยธรรมข้าราชการพลเรือน ประจำปีงบประมาณ พ.ศ. ๒๕๖๕ (ข้อมูล ณ วันที่ ๒๗ พฤษภาคม ๒๕๖๕)

ลำดับ	หน่วยงาน	จำนวนบุคลากร กรมบังคับคดี					จำนวนบุคลากร เข้าร่วมทำแบบทดสอบ					จำนวนบุคลากร ที่ทำแบบทดสอบ ผ่าน				
		ข้าราชการ	ลูกจ้าง ประจำ	พนักงานราชการ	ลูกจ้าง ชั่วคราว	รวม	ข้าราชการ	ลูกจ้าง ประจำ	พนักงานราชการ	ลูกจ้าง ชั่วคราว	รวม	ข้าราชการ	ลูกจ้าง ประจำ	พนักงานราชการ	ลูกจ้าง ชั่วคราว	รวม
๑	อธิบดี	๑	-	-	-	๑	๑	-	-	-	๑	๑	-	-	-	๑
๒	รองอธิบดี	๓	-	-	-	๓	๓	-	-	-	๓	๓	-	-	-	๓
๓	ผู้เชี่ยวชาญเฉพาะด้านการบังคับคดีแพ่ง	๒	-	-	-	๒	๒	-	-	-	๒	๒	-	-	-	๒
๔	ผู้เชี่ยวชาญเฉพาะด้านการบังคับคดีล้มละลาย	๒	-	-	-	๒	๒	-	-	-	๒	๒	-	-	-	๒
๕	ผู้เชี่ยวชาญเฉพาะด้านบัญชีเงินในคดี	๒	-	-	-	๒	๒	-	-	-	๒	๒	-	-	-	๒
๖	กลุ่มตรวจสอบภายใน	๔	-	๔	๓	๑๑	๔	-	๔	๓	๑๑	๔	-	๔	๓	๑๑
๗	กลุ่มพัฒนาระบบบริหาร	๔	-	๔	๗	๑๕	๔	-	๔	๗	๑๕	๔	-	๔	๗	๑๕
๘	กองติดตามและเฉลี่ยทรัพย์สินในคดีล้มละลาย	๒๑	-	๓๔	๒	๕๗	๒๑	-	๓๔	๒	๕๗	๒๑	-	๓๔	๒	๕๗
๙	กองบริหารการคลัง	๒๓	๙	๓๘	๑๓	๘๓	๒๓	๙	๓๘	๑๓	๘๓	๒๓	๙	๓๘	๑๓	๘๓
๑๐	กองบริหารทรัพยากรบุคคล	๒๐	๑	๑๖	๖	๔๓	๒๐	๑	๑๖	๖	๔๓	๒๐	๑	๑๖	๖	๔๓
๑๑	กองนโยบายและแผน	๖	-	๘	๑๐	๒๔	๖	-	๘	๑๐	๒๔	๖	-	๘	๑๐	๒๔
๑๒	กลุ่มช่วยอำนวยความสะดวก	๔	-	๗	๒	๑๓	๔	-	๗	๒	๑๓	๔	-	๗	๒	๑๓
๑๓	กลุ่มงานจริยธรรม	-	-	๑	๓	๔	-	-	๑	๓	๔	-	-	๑	๓	๔
๑๔	กองบังคับคดีล้มละลาย ๑	๒๘	-	๔๐	๑๒	๘๐	๒๘	-	๔๐	๑๒	๘๐	๒๘	-	๔๐	๑๒	๘๐
๑๕	กองบังคับคดีล้มละลาย ๒	๒๑	-	๓๔	๑๔	๖๙	๒๑	-	๓๔	๑๔	๖๙	๒๑	-	๓๔	๑๔	๖๙
๑๖	กองบังคับคดีล้มละลาย ๓	๒๒	-	๓๓	๑๐	๖๕	๒๒	-	๓๓	๑๐	๖๕	๒๒	-	๓๓	๑๐	๖๕
๑๗	กองบังคับคดีล้มละลาย ๔	๒๔	-	๓๒	๑๔	๗๐	๒๔	-	๓๒	๑๔	๗๐	๒๔	-	๓๒	๑๔	๗๐
๑๘	กองบังคับคดีล้มละลาย ๕	๒๗	-	๓๕	๑๔	๗๖	๒๗	-	๓๕	๑๔	๗๖	๒๗	-	๓๕	๑๔	๗๖
๑๙	กองบังคับคดีล้มละลาย ๖	๒๒	-	๓๕	๑๔	๗๑	๒๒	-	๓๕	๑๔	๗๑	๒๒	-	๓๕	๑๔	๗๑

ลำดับ	หน่วยงาน	จำนวนบุคลากร กรมบังคับคดี					จำนวนบุคลากร เข้าร่วมทำแบบทดสอบ					จำนวนบุคลากร ที่ทำแบบทดสอบ ผ่าน				
		ข้าราชการ	ลูกจ้าง ประจำ	พนักงานราชการ	ลูกจ้าง ชั่วคราว	รวม	ข้าราชการ	ลูกจ้าง ประจำ	พนักงานราชการ	ลูกจ้าง ชั่วคราว	รวม	ข้าราชการ	ลูกจ้าง ประจำ	พนักงานราชการ	ลูกจ้าง ชั่วคราว	รวม
๒๐	สำนักงานบังคับคดีแพ่งกรุงเทพมหานคร ๑	๑	๑	๕๒	๑๙	๘๙	๑	๑	๕๒	๑๙	๘๙	๑	๑	๕๒	๑๙	๘๙
๒๑	สำนักงานบังคับคดีแพ่งกรุงเทพมหานคร ๒	๘	๑	๒๔	๑๑	๔๗	๘	๑	๒๔	๑๑	๔๗	๘	๑	๒๔	๑๑	๔๗
๒๒	สำนักงานบังคับคดีแพ่งกรุงเทพมหานคร ๓	๑๒	๑	๔๒	๑๔	๗๒	๑๒	๑	๔๒	๑๔	๗๒	๑๒	๑	๔๒	๑๔	๗๒
๒๓	สำนักงานบังคับคดีแพ่งกรุงเทพมหานคร ๔	๘	๑	๒๒	๖	๔๑	๘	๑	๒๒	๖	๔๑	๘	๑	๒๒	๖	๔๑
๒๔	สำนักงานบังคับคดีแพ่งกรุงเทพมหานคร ๕	๘	๒	๒๒	๘	๔๐	๘	๒	๒๒	๘	๔๐	๘	๒	๒๒	๘	๔๐
๒๕	สำนักงานบังคับคดีแพ่งกรุงเทพมหานคร ๖	๑๓	๖	๒๔	๑๓	๕๖	๑๓	๖	๒๔	๑๓	๕๖	๑๓	๖	๒๔	๑๓	๕๖
๒๖	สำนักงานบังคับคดีแพ่งกรุงเทพมหานคร ๗	๕	๑	๙	๒	๑๗	๕	๑	๙	๒	๑๗	๕	๑	๙	๒	๑๗
๒๗	สำนักงานเลขานุการกรม	๑๔	๔	๓๐	๑๑	๕๙	๑๔	๔	๓๐	๑๑	๕๙	๑๔	๔	๓๐	๑๑	๕๙
๒๘	สำนักผู้ตรวจราชการกรม	๗	-	๗	-	๑๔	๗	-	๗	-	๑๔	๗	-	๗	-	๑๔
๒๙	สถาบันพัฒนาการบังคับคดี	๑	-	๑	๖	๘	๑	-	๑	๖	๘	๑	-	๑	๖	๘
๓๐	กองพัฒนาระบบการบังคับคดีและประเมินราคาทรัพย์สิน	๑๔	-	๑๒	๖	๓๒	๑๔	-	๑๒	๖	๓๒	๑๔	-	๑๒	๖	๓๒
๓๑	กองฟื้นฟูกิจการของลูกหนี้	๒๐	-	๑๖	๖	๔๒	๒๐	-	๑๖	๖	๔๒	๒๐	-	๑๖	๖	๔๒
๓๒	ศูนย์ไกล่เกลี่ยข้อพิพาท	๒	-	๓	๕	๑๐	๒	-	๓	๕	๑๐	๒	-	๓	๕	๑๐
๓๓	ศูนย์เทคโนโลยีสารสนเทศและการสื่อสาร	๖	-	๑๓	๑๖	๓๕	๖	-	๑๓	๑๖	๓๕	๖	-	๑๓	๑๖	๓๕
๓๔	สำนักงานบังคับคดีจังหวัดกระบี่	๖	๑	๓	๕	๑๕	๖	๑	๓	๕	๑๕	๖	๑	๓	๕	๑๕
๓๕	สำนักงานบังคับคดีจังหวัดกาญจนบุรี	๗	๒	๗	๑	๑๗	๗	๒	๗	๑	๑๗	๗	๒	๗	๑	๑๗
๓๖	สำนักงานบังคับคดีจังหวัดกาญจนบุรี สาขาทองผาภูมิ	๑	-	๒	๓	๖	๑	-	๒	๓	๖	๑	-	๒	๓	๖
๓๗	สำนักงานบังคับคดีจังหวัดกาฬสินธุ์	๗	๒	๗	๔	๒๐	๗	๒	๗	๔	๒๐	๗	๒	๗	๔	๒๐
๓๘	สำนักงานบังคับคดีจังหวัดกำแพงเพชร	๖	-	๔	๓	๑๓	๖	-	๔	๓	๑๓	๖	-	๔	๓	๑๓
๓๙	สำนักงานบังคับคดีจังหวัดขอนแก่น	๘	-	๒๕	๒	๓๕	๘	-	๒๕	๒	๓๕	๘	-	๒๕	๒	๓๕
๔๐	สำนักงานบังคับคดีจังหวัดขอนแก่น สาขาชุมแพ	๔	-	๑	๔	๙	๔	-	๑	๔	๙	๔	-	๑	๔	๙
๔๑	สำนักงานบังคับคดีจังหวัดขอนแก่น สาขาพล	๕	-	๓	๒	๑๐	๕	-	๓	๒	๑๐	๕	-	๓	๒	๑๐
๔๒	สำนักงานบังคับคดีจังหวัดจันทบุรี	๕	๑	๖	๑	๑๓	๕	๑	๖	๑	๑๓	๕	๑	๖	๑	๑๓

ลำดับ	หน่วยงาน	จำนวนบุคลากร กรมบังคับคดี					จำนวนบุคลากร เข้าร่วมทำแบบทดสอบ					จำนวนบุคลากร ที่ทำแบบทดสอบ ผ่าน				
		ข้าราชการ	ลูกจ้าง ประจำ	พนักงานราชการ	ลูกจ้าง ชั่วคราว	รวม	ข้าราชการ	ลูกจ้าง ประจำ	พนักงานราชการ	ลูกจ้าง ชั่วคราว	รวม	ข้าราชการ	ลูกจ้าง ประจำ	พนักงานราชการ	ลูกจ้าง ชั่วคราว	รวม
๔๓	สำนักงานบังคับคดีจังหวัดฉะเชิงเทรา	๖	๑	๔	๖	๑๗	๖	๑	๔	๖	๑๗	๖	๑	๔	๖	๑๗
๔๔	สำนักงานบังคับคดีจังหวัดชลบุรี	๘	๓	๑๙	๓	๓๓	๘	๓	๑๙	๓	๓๓	๘	๓	๑๙	๓	๓๓
๔๕	สำนักงานบังคับคดีจังหวัดชลบุรี สาขาพญา	๗	๒	๑๒	๘	๒๙	๗	๒	๑๒	๘	๒๙	๗	๒	๑๒	๘	๒๙
๔๖	สำนักงานบังคับคดีจังหวัดชัยนาท	๖	๑	๒	๓	๑๒	๖	๑	๒	๓	๑๒	๖	๑	๒	๓	๑๒
๔๗	สำนักงานบังคับคดีจังหวัดชัยภูมิ	๖	๑	๕	๒	๑๔	๖	๑	๕	๒	๑๔	๖	๑	๕	๒	๑๔
๔๘	สำนักงานบังคับคดีจังหวัดชัยภูมิ สาขาภูเขียว	๕	-	๓	๑	๙	๕	-	๓	๑	๙	๕	-	๓	๑	๙
๔๙	สำนักงานบังคับคดีจังหวัดชุมพร	๖	๑	๓	๑	๑๑	๖	๑	๓	๑	๑๑	๖	๑	๓	๑	๑๑
๕๐	สำนักงานบังคับคดีจังหวัดชุมพร สาขาหลังสวน	๕	๑	๑	๒	๙	๕	๑	๑	๒	๙	๕	๑	๑	๒	๙
๕๑	สำนักงานบังคับคดีจังหวัดเชียงราย	๗	-	๙	๒	๑๘	๗	-	๙	๒	๑๘	๗	-	๙	๒	๑๘
๕๒	สำนักงานบังคับคดีจังหวัดเชียงราย สาขาเทิง	๕	๑	๒	๓	๑๑	๕	๑	๒	๓	๑๑	๕	๑	๒	๓	๑๑
๕๓	สำนักงานบังคับคดีจังหวัดเชียงใหม่	๘	๓	๒๕	๒	๓๘	๘	๓	๒๕	๒	๓๘	๘	๓	๒๕	๒	๓๘
๕๔	สำนักงานบังคับคดีจังหวัดเชียงใหม่ สาขาฝาง	๔	-	๓	๒	๙	๔	-	๓	๒	๙	๔	-	๓	๒	๙
๕๕	สำนักงานบังคับคดีจังหวัดเชียงใหม่ สาขาฮอด	๕	-	๒	๓	๑๐	๕	-	๒	๓	๑๐	๕	-	๒	๓	๑๐
๕๖	สำนักงานบังคับคดีจังหวัดตรัง	๖	๑	๖	๓	๑๖	๖	๑	๖	๓	๑๖	๖	๑	๖	๓	๑๖
๕๗	สำนักงานบังคับคดีจังหวัดตราด	๕	๒	๒	๓	๑๒	๕	๒	๒	๓	๑๒	๕	๒	๒	๓	๑๒
๕๘	สำนักงานบังคับคดีจังหวัดตาก	๕	-	๒	๑	๘	๕	-	๒	๑	๘	๕	-	๒	๑	๘
๕๙	สำนักงานบังคับคดีจังหวัดตาก สาขาแม่สอด	๔	-	๓	๓	๑๐	๔	-	๓	๓	๑๐	๔	-	๓	๓	๑๐
๖๐	สำนักงานบังคับคดีจังหวัดนครนายก	๕	๑	๓	๒	๑๑	๕	๑	๓	๒	๑๑	๕	๑	๓	๒	๑๑
๖๑	สำนักงานบังคับคดีจังหวัดนครปฐม	๘	๑	๑๓	๕	๒๗	๘	๑	๑๓	๕	๒๗	๘	๑	๑๓	๕	๒๗
๖๒	สำนักงานบังคับคดีจังหวัดนครพนม	๖	๑	๔	๑	๑๒	๖	๑	๔	๑	๑๒	๖	๑	๔	๑	๑๒
๖๓	สำนักงานบังคับคดีจังหวัดนครราชสีมา	๘	๔	๒๖	๘	๔๖	๘	๔	๒๖	๘	๔๖	๘	๔	๒๖	๘	๔๖
๖๔	สำนักงานบังคับคดีจังหวัดนครราชสีมา สาขาบัวใหญ่	๕	๑	๒	๒	๑๐	๕	๑	๒	๒	๑๐	๕	๑	๒	๒	๑๐
๖๕	สำนักงานบังคับคดีจังหวัดนครราชสีมา สาขาพิมาย	๔	๑	๒	๒	๙	๔	๑	๒	๒	๙	๔	๑	๒	๒	๙

ลำดับ	หน่วยงาน	จำนวนบุคลากร กรมบังคับคดี					จำนวนบุคลากร เข้าร่วมทำแบบทดสอบ					จำนวนบุคลากร ที่ทำแบบทดสอบ ผ่าน				
		ข้าราชการ	ลูกจ้าง ประจำ	พนักงานราชการ	ลูกจ้าง ชั่วคราว	รวม	ข้าราชการ	ลูกจ้าง ประจำ	พนักงานราชการ	ลูกจ้าง ชั่วคราว	รวม	ข้าราชการ	ลูกจ้าง ประจำ	พนักงานราชการ	ลูกจ้าง ชั่วคราว	รวม
๖๖	สำนักงานบังคับคดีจังหวัดนครราชสีมา สาขาสีคิ้ว	๕	๒	๕	๒	๑๔	๕	๒	๕	๒	๑๔	๕	๒	๕	๒	๑๔
๖๗	สำนักงานบังคับคดีจังหวัดนครศรีธรรมราช	๗	๒	๘	๑	๑๘	๗	๒	๘	๑	๑๘	๗	๒	๘	๑	๑๘
๖๘	สำนักงานบังคับคดีจังหวัดนครศรีธรรมราช สาขาทุ่งสง	๕	๒	๗	๓	๑๗	๕	๒	๗	๓	๑๗	๕	๒	๗	๓	๑๗
๖๙	สำนักงานบังคับคดีจังหวัดนครศรีธรรมราช สาขาปากพนัง	๔	-	๓	๓	๑๐	๔	-	๓	๓	๑๐	๔	-	๓	๓	๑๐
๗๐	สำนักงานบังคับคดีจังหวัดนครสวรรค์	๘	๑	๑๓	๗	๒๙	๘	๑	๑๓	๗	๒๙	๘	๑	๑๓	๗	๒๙
๗๑	สำนักงานบังคับคดีจังหวัดนนทบุรี	๑๑	๑	๔๒	๗	๖๑	๑๑	๑	๔๒	๗	๖๑	๑๑	๑	๔๒	๗	๖๑
๗๒	สำนักงานบังคับคดีจังหวัดนครราชสีมา	๕	๒	๓	๒	๑๒	๕	๒	๓	๒	๑๒	๕	๒	๓	๒	๑๒
๗๓	สำนักงานบังคับคดีจังหวัดน่าน	๖	-	๒	๑	๙	๖	-	๒	๑	๙	๖	-	๒	๑	๙
๗๔	สำนักงานบังคับคดีจังหวัดบึงกาฬ	๕	-	๓	๑	๙	๕	-	๓	๑	๙	๕	-	๓	๑	๙
๗๕	สำนักงานบังคับคดีจังหวัดบุรีรัมย์	๗	๒	๖	๓	๑๘	๗	๒	๖	๓	๑๘	๗	๒	๖	๓	๑๘
๗๖	สำนักงานบังคับคดีจังหวัดบุรีรัมย์ สาขานางรอง	๕	๑	๒	๒	๑๐	๕	๑	๒	๒	๑๐	๕	๑	๒	๒	๑๐
๗๗	สำนักงานบังคับคดีจังหวัดพุมธานี	๘	๑	๑๒	๕	๒๖	๘	๑	๑๒	๕	๒๖	๘	๑	๑๒	๕	๒๖
๗๘	สำนักงานบังคับคดีจังหวัดพุมธานี สาขาธัญบุรี	๙	๑	๓๑	๒๐	๖๑	๙	๑	๓๑	๒๐	๖๑	๙	๑	๓๑	๒๐	๖๑
๗๙	สำนักงานบังคับคดีจังหวัดประจวบคีรีขันธ์	๕	๒	๔	๓	๑๔	๕	๒	๔	๓	๑๔	๕	๒	๔	๓	๑๔
๘๐	สำนักงานบังคับคดีจังหวัดประจวบคีรีขันธ์ สาขาหัวหิน	๕	๑	๒	๒	๑๐	๕	๑	๒	๒	๑๐	๕	๑	๒	๒	๑๐
๘๑	สำนักงานบังคับคดีจังหวัดปราจีนบุรี	๕	-	๕	๒	๑๒	๕	-	๕	๒	๑๒	๕	-	๕	๒	๑๒
๘๒	สำนักงานบังคับคดีจังหวัดปราจีนบุรี สาขาบึงนาราง	๔	-	๒	๒	๘	๔	-	๒	๒	๘	๔	-	๒	๒	๘
๘๓	สำนักงานบังคับคดีจังหวัดปัตตานี	๕	๑	๔	๒	๑๒	๕	๑	๔	๒	๑๒	๕	๑	๔	๒	๑๒
๘๔	สำนักงานบังคับคดีจังหวัดพระนครศรีอยุธยา	๘	๒	๑๕	๖	๓๑	๘	๒	๑๕	๖	๓๑	๘	๒	๑๕	๖	๓๑
๘๕	สำนักงานบังคับคดีจังหวัดพะเยา	๖	-	๔	๓	๑๓	๖	-	๔	๓	๑๓	๖	-	๔	๓	๑๓
๘๖	สำนักงานบังคับคดีจังหวัดพะเยา สาขาเชียงคำ	๕	-	๒	๒	๙	๕	-	๒	๒	๙	๕	-	๒	๒	๙
๘๗	สำนักงานบังคับคดีจังหวัดพังงา	๔	๑	๑	๒	๘	๔	๑	๑	๒	๘	๔	๑	๑	๒	๘
๘๘	สำนักงานบังคับคดีจังหวัดพังงา สาขาตะกั่วป่า	๓	-	๓	๓	๙	๓	-	๓	๓	๙	๓	-	๓	๓	๙

ลำดับ	หน่วยงาน	จำนวนบุคลากร กรมบังคับคดี					จำนวนบุคลากร เข้าร่วมทำแบบทดสอบ					จำนวนบุคลากร ที่ทำแบบทดสอบ ผ่าน				
		ข้าราชการ	ลูกจ้าง ประจำ	พนักงานราชการ	ลูกจ้าง ชั่วคราว	รวม	ข้าราชการ	ลูกจ้าง ประจำ	พนักงานราชการ	ลูกจ้าง ชั่วคราว	รวม	ข้าราชการ	ลูกจ้าง ประจำ	พนักงานราชการ	ลูกจ้าง ชั่วคราว	รวม
๘๙	สำนักงานบังคับคดีจังหวัดพัทลุง	๖	๒	๘	๓	๑๙	๖	๒	๘	๓	๑๙	๖	๒	๘	๓	๑๙
๙๐	สำนักงานบังคับคดีจังหวัดพิจิตร	๗	๑	๙	๙	๑๖	๗	๑	๙	๙	๑๖	๗	๑	๙	๙	๑๖
๙๑	สำนักงานบังคับคดีจังหวัดพิษณุโลก	๘	๓	๑๔	๒	๒๗	๘	๓	๑๔	๒	๒๗	๘	๓	๑๔	๒	๒๗
๙๒	สำนักงานบังคับคดีจังหวัดเพชรบุรี	๗	๑	๘	๒	๑๘	๗	๑	๘	๒	๑๘	๗	๑	๘	๒	๑๘
๙๓	สำนักงานบังคับคดีจังหวัดเพชรบูรณ์	๙	๑	๙	๔	๑๔	๙	๑	๙	๔	๑๔	๙	๑	๙	๔	๑๔
๙๔	สำนักงานบังคับคดีจังหวัดเพชรบูรณ์ สาขาวิเชียรบุรี	๕	๑	๒	๒	๑๐	๕	๑	๒	๒	๑๐	๕	๑	๒	๒	๑๐
๙๕	สำนักงานบังคับคดีจังหวัดเพชรบูรณ์ สาขาหล่มสัก	๔	-	๒	๓	๙	๔	-	๒	๓	๙	๔	-	๒	๓	๙
๙๖	สำนักงานบังคับคดีจังหวัดแพร่	๗	๑	๘	๑	๑๗	๗	๑	๘	๑	๑๗	๗	๑	๘	๑	๑๗
๙๗	สำนักงานบังคับคดีจังหวัดภูเก็ต	๖	๑	๙	๕	๒๑	๖	๑	๙	๕	๒๑	๖	๑	๙	๕	๒๑
๙๘	สำนักงานบังคับคดีจังหวัดมหาสารคาม	๘	-	๑๓	๓	๒๔	๘	-	๑๓	๓	๒๔	๘	-	๑๓	๓	๒๔
๙๙	สำนักงานบังคับคดีจังหวัดมุกดาหาร	๕	๑	๒	๒	๑๐	๕	๑	๒	๒	๑๐	๕	๑	๒	๒	๑๐
๑๐๐	สำนักงานบังคับคดีจังหวัดแม่ฮ่องสอน	๓	-	๑	๔	๘	๓	-	๑	๔	๘	๓	-	๑	๔	๘
๑๐๑	สำนักงานบังคับคดีจังหวัดแม่ฮ่องสอน สาขาแม่สะเรียง	๓	-	๑	๔	๘	๓	-	๑	๔	๘	๓	-	๑	๔	๘
๑๐๒	สำนักงานบังคับคดีจังหวัดยโสธร	๖	-	๔	๓	๑๓	๖	-	๔	๓	๑๓	๖	-	๔	๓	๑๓
๑๐๓	สำนักงานบังคับคดีจังหวัดยะลา	๔	๑	๖	๒	๑๓	๔	๑	๖	๒	๑๓	๔	๑	๖	๒	๑๓
๑๐๔	สำนักงานบังคับคดีจังหวัดยะลา สาขาเบตง	๒	-	๒	๓	๗	๒	-	๒	๓	๗	๒	-	๒	๓	๗
๑๐๕	สำนักงานบังคับคดีจังหวัดร้อยเอ็ด	๘	๒	๑๒	๓	๒๕	๘	๒	๑๒	๓	๒๕	๘	๒	๑๒	๓	๒๕
๑๐๖	สำนักงานบังคับคดีจังหวัดระนอง	๓	-	๓	๓	๙	๓	-	๓	๓	๙	๓	-	๓	๓	๙
๑๐๗	สำนักงานบังคับคดีจังหวัดระยอง	๙	๑	๑๕	๘	๓๓	๙	๑	๑๕	๘	๓๓	๙	๑	๑๕	๘	๓๓
๑๐๘	สำนักงานบังคับคดีจังหวัดราชบุรี	๗	๒	๘	๕	๒๒	๗	๒	๘	๕	๒๒	๗	๒	๘	๕	๒๒
๑๐๙	สำนักงานบังคับคดีจังหวัดลพบุรี	๗	๑	๑๐	๑	๑๙	๗	๑	๑๐	๑	๑๙	๗	๑	๑๐	๑	๑๙
๑๑๐	สำนักงานบังคับคดีจังหวัดลพบุรี สาขาชัยบาดาล	๕	-	๒	๒	๙	๕	-	๒	๒	๙	๕	-	๒	๒	๙
๑๑๑	สำนักงานบังคับคดีจังหวัดลำปาง	๗	-	๑๓	๔	๒๔	๗	-	๑๓	๔	๒๔	๗	-	๑๓	๔	๒๔

ลำดับ	หน่วยงาน	จำนวนบุคลากร กรมบังคับคดี					จำนวนบุคลากร เข้าร่วมทำแบบทดสอบ					จำนวนบุคลากร ที่ทำแบบทดสอบ ผ่าน				
		ข้าราชการ	ลูกจ้าง ประจำ	พนักงานราชการ	ลูกจ้าง ชั่วคราว	รวม	ข้าราชการ	ลูกจ้าง ประจำ	พนักงานราชการ	ลูกจ้าง ชั่วคราว	รวม	ข้าราชการ	ลูกจ้าง ประจำ	พนักงานราชการ	ลูกจ้าง ชั่วคราว	รวม
๑๑๒	สำนักงานบังคับคดีจังหวัดลำพูน	๗	๑	๕	๔	๑๗	๗	๑	๕	๔	๑๗	๗	๑	๕	๔	๑๗
๑๑๓	สำนักงานบังคับคดีจังหวัดเลย	๖	-	๔	๓	๑๓	๖	-	๔	๓	๑๓	๖	-	๔	๓	๑๓
๑๑๔	สำนักงานบังคับคดีจังหวัดศรีสะเกษ	๗	๒	๕	๕	๑๙	๗	๒	๕	๕	๑๙	๗	๒	๕	๕	๑๙
๑๑๕	สำนักงานบังคับคดีจังหวัดศรีสะเกษ สาขากันทรลักษ์	๕	๒	๒	๒	๑๑	๕	๒	๒	๒	๑๑	๕	๒	๒	๒	๑๑
๑๑๖	สำนักงานบังคับคดีจังหวัดสกลนคร	๖	๓	๒	๒	๑๓	๖	๓	๒	๒	๑๓	๖	๓	๒	๒	๑๓
๑๑๗	สำนักงานบังคับคดีจังหวัดสกลนคร สาขาสว่างแดนดิน	๕	-	๔	๒	๑๑	๕	-	๔	๒	๑๑	๕	-	๔	๒	๑๑
๑๑๘	สำนักงานบังคับคดีจังหวัดสงขลา	๗	๒	๑๙	๒	๓๐	๗	๒	๑๙	๒	๓๐	๗	๒	๑๙	๒	๓๐
๑๑๙	สำนักงานบังคับคดีจังหวัดสงขลา สาขานาทวี	๕	-	๓	๒	๑๐	๕	-	๓	๒	๑๐	๕	-	๓	๒	๑๐
๑๒๐	สำนักงานบังคับคดีจังหวัดสตูล	๕	-	๓	๒	๑๐	๕	-	๓	๒	๑๐	๕	-	๓	๒	๑๐
๑๒๑	สำนักงานบังคับคดีจังหวัดสมุทรปราการ	๑๐	๒	๓๔	๑๐	๕๖	๑๐	๒	๓๔	๑๐	๕๖	๑๐	๒	๓๔	๑๐	๕๖
๑๒๒	สำนักงานบังคับคดีจังหวัดสมุทรสงคราม	๖	๑	๒	๔	๑๓	๖	๑	๒	๔	๑๓	๖	๑	๒	๔	๑๓
๑๒๓	สำนักงานบังคับคดีจังหวัดสมุทรสาคร	๖	๑	๙	๔	๒๐	๖	๑	๙	๔	๒๐	๖	๑	๙	๔	๒๐
๑๒๔	สำนักงานบังคับคดีจังหวัดสระแก้ว	๕	-	๓	๓	๑๑	๕	-	๓	๓	๑๑	๕	-	๓	๓	๑๑
๑๒๕	สำนักงานบังคับคดีจังหวัดสระบุรี	๘	๑	๑๒	๔	๒๕	๘	๑	๑๒	๔	๒๕	๘	๑	๑๒	๔	๒๕
๑๒๖	สำนักงานบังคับคดีจังหวัดสิงห์บุรี	๕	๒	๓	๒	๑๒	๕	๒	๓	๒	๑๒	๕	๒	๓	๒	๑๒
๑๒๗	สำนักงานบังคับคดีจังหวัดสุโขทัย	๖	-	๒	๔	๑๒	๖	-	๒	๔	๑๒	๖	-	๒	๔	๑๒
๑๒๘	สำนักงานบังคับคดีจังหวัดสุโขทัย สาขาสวรรคโลก	๔	-	๓	๕	๑๒	๔	-	๓	๕	๑๒	๔	-	๓	๕	๑๒
๑๒๙	สำนักงานบังคับคดีจังหวัดสุพรรณบุรี	๗	๒	๗	๒	๑๘	๗	๒	๗	๒	๑๘	๗	๒	๗	๒	๑๘
๑๓๐	สำนักงานบังคับคดีจังหวัดสุราษฎร์ธานี	๗	๑	๙	๔	๒๑	๗	๑	๙	๔	๒๑	๗	๑	๙	๔	๒๑
๑๓๑	สำนักงานบังคับคดีจังหวัดสุราษฎร์ธานี สาขาไชยา	๓	-	๓	๓	๙	๓	-	๓	๓	๙	๓	-	๓	๓	๙
๑๓๒	สำนักงานบังคับคดีจังหวัดสุราษฎร์ธานี สาขาเวียงสระ	๕	-	๓	๒	๑๐	๕	-	๓	๒	๑๐	๕	-	๓	๒	๑๐
๑๓๓	สำนักงานบังคับคดีจังหวัดสุราษฎร์ธานี สาขาเกาะสมุย	๓	-	๓	๔	๑๐	๓	-	๓	๔	๑๐	๓	-	๓	๔	๑๐
๑๓๔	สำนักงานบังคับคดีจังหวัดสุรินทร์	๗	๒	๓	๒	๑๔	๗	๒	๓	๒	๑๔	๗	๒	๓	๒	๑๔

ลำดับ	หน่วยงาน	จำนวนบุคลากร กรมบังคับคดี					จำนวนบุคลากร เข้าร่วมทำแบบทดสอบ					จำนวนบุคลากร ที่ทำแบบทดสอบ ผ่าน				
		ข้าราชการ	ลูกจ้าง ประจำ	พนักงานราชการ	ลูกจ้าง ชั่วคราว	รวม	ข้าราชการ	ลูกจ้าง ประจำ	พนักงานราชการ	ลูกจ้าง ชั่วคราว	รวม	ข้าราชการ	ลูกจ้าง ประจำ	พนักงานราชการ	ลูกจ้าง ชั่วคราว	รวม
๑๓๕	สำนักงานบังคับคดีจังหวัดสุรินทร์ สาขารัตนบุรี	๕	๑	๓	๒	๑๑	๕	๑	๓	๒	๑๑	๕	๑	๓	๒	๑๑
๑๓๖	สำนักงานบังคับคดีจังหวัดหนองคาย	๖	-	๔	๒	๑๒	๖	-	๔	๒	๑๒	๖	-	๔	๒	๑๒
๑๓๗	สำนักงานบังคับคดีจังหวัดหนองบัวลำภู	๕	-	๒	๒	๙	๕	-	๒	๒	๙	๕	-	๒	๒	๙
๑๓๘	สำนักงานบังคับคดีจังหวัดอ่างทอง	๖	๒	๒	๒	๑๒	๖	๒	๒	๒	๑๒	๖	๒	๒	๒	๑๒
๑๓๙	สำนักงานบังคับคดีจังหวัดอำนาจเจริญ	๗	-	๓	๑	๑๑	๗	-	๓	๑	๑๑	๗	-	๓	๑	๑๑
๑๔๐	สำนักงานบังคับคดีจังหวัดอุดรธานี	๘	๒	๑๗	๖	๓๓	๘	๒	๑๗	๖	๓๓	๘	๒	๑๗	๖	๓๓
๑๔๑	สำนักงานบังคับคดีจังหวัดอุดรดิตถ์	๖	-	๓	๓	๑๒	๖	-	๓	๓	๑๒	๖	-	๓	๓	๑๒
๑๔๒	สำนักงานบังคับคดีจังหวัดอุทัยธานี	๕	-	๓	๑	๙	๕	-	๓	๑	๙	๕	-	๓	๑	๙
๑๔๓	สำนักงานบังคับคดีจังหวัดอุบลราชธานี	๘	๑	๒๖	๑	๓๖	๘	๑	๒๖	๑	๓๖	๘	๑	๒๖	๑	๓๖
๑๔๔	สำนักงานบังคับคดีจังหวัดอุบลราชธานี สาขาเดชอุดม	๕	๑	๒	๒	๑๐	๕	๑	๒	๒	๑๐	๕	๑	๒	๒	๑๐
	รวม	๑๐๐๙	๑๔๗	๑๓๔๙	๕๙๗	๓๑๐๒	๑๐๐๙	๑๔๗	๑๓๔๙	๕๙๗	๓๑๐๒	๑๐๐๙	๑๔๗	๑๓๔๙	๕๙๗	๓๑๐๒